



Myuって、こういうところですよ。

Myuが生まれた背景

2022.
2.23
Myu



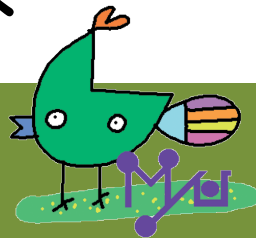
構想は1996から

- みの～れ誕生に「賛成・反対」の声
- 「子どもたちの未来のために」が合言葉
- 劇場を育てるには金も手間もかかる。
一人の子どもとしてみんなで育てていく



- みの～れこけら落としは住民が舞台に
- 住民劇団・楽団を創って、
美野里中学校演劇部と吹奏楽部の
卒業後の受け皿にしたい
- ⇒みの～れ住民劇団・楽団設立へ

初舞台には住民が立てたらいね



演劇ファミリーMyuの誕生

2022.
2.23
Myu



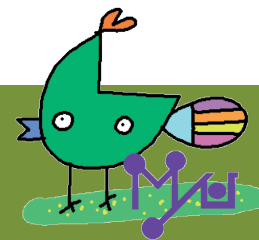
2001年9月発足

- ・「**家族のようなあたたかさ**」を大事にする
- ・青山劇場・青山円形劇場のチーフプロデューサー能祖将夫さんがみの～れ芸術監督に就任。
みの～れがオリジナル企画を創れる劇場にするためにMyuを生んだ

2002年11月3、4日

- ・みの～れこけら落としミュージカル「**田んぼの神様**」上演

超一流のプロと共創で生み育てたMyu



Myuはこんな仕組みで運営しています

2022.
2.23
Myu



みんなで創る。仕込みバラシも

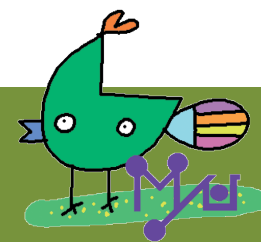
- ・総仕込み、総バラシがMyuの文化
- ・ふだんから、稽古準備・片付けをみんなで
- ・スタッフもMyuファミリー。全員が創り手
- ・いまどき貴重な「みんなで創る場」



みの～れはパートナー

- ・Myu=みの～れ自主事業
- ・育成支援（連絡窓口、施設提供、人的支援）
- ・みの～れ支援隊公演スタッフ（公演時のもぎり、客席案内など）と連動

Myuの運営の仕組み



Myuが大切にしていること

2022.
2.23
Myu



つどう・つなぐ・つくる (みの〜れミッション)

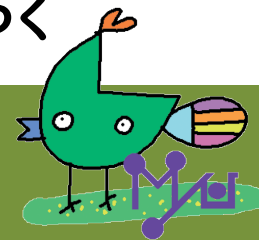
- ・つどう: 集いやすい**仕組み**、**雰囲気**づくり
- ・つなぐ: 多世代、多職業など**多様性**がある場
- ・つくる: 創造性を身につけ、**質の高い作品**に



作品づくりを通して地域に誇りを

- ・**地域資源をミュージカル化**
- ・作品づくりを通して地域の魅力に気がつく
- ・これまで20年。手ごたえを感じている
- ・**地域に誇りを持つ=自分に自信がつく**

地域資源を扱えるのは、住民劇団ならではの。

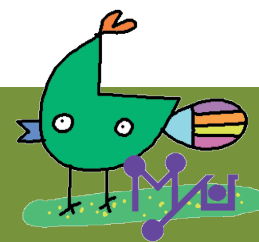


作品ができるまで①関係性づくり

2022.
2.23
Myu



まず、仲良くなろう

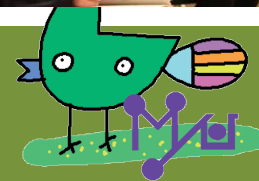


作品ができるまで②脚本の読み合わせ

2022.
2.23
Myu



小さい子はふりがな振ってね

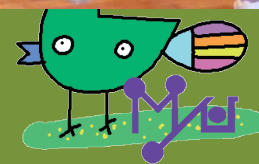


作品ができるまで③歌・振付

2022.
2.23
Myu



歌唱指導 マリリン / 振付 廣木葵さん

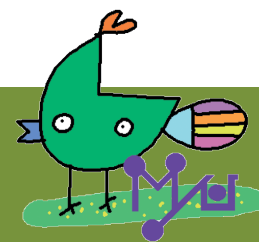


作品ができるまで④現地見学

2022.
2.23
Myu



「魔法のトンネル」のモデルとなったトンネル

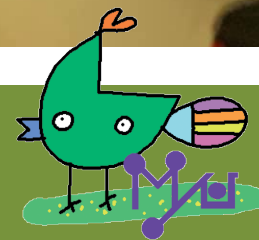


作品ができるまで⑤チラシ用写真撮影

2022.
2.23
Myu

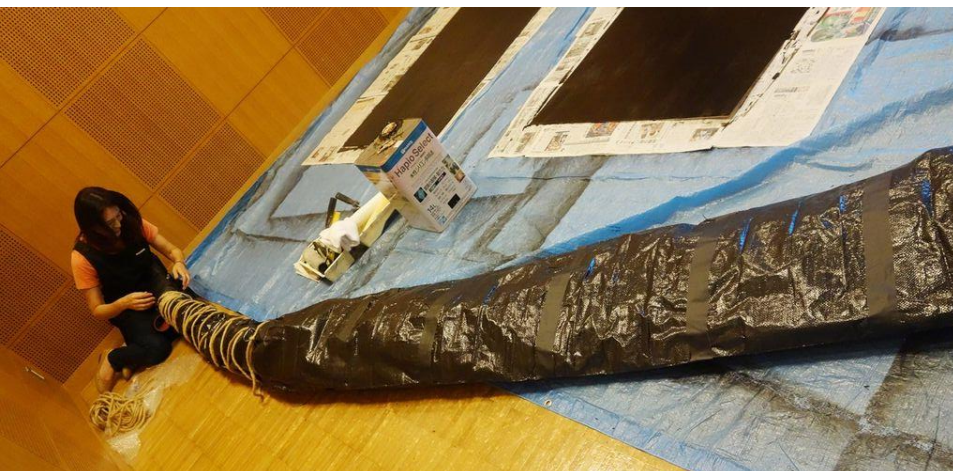


全員の写真を撮影してチラシに掲載

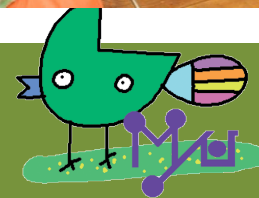


作品ができるまで⑥道具・衣裳製作

2022.
2.23
Myu

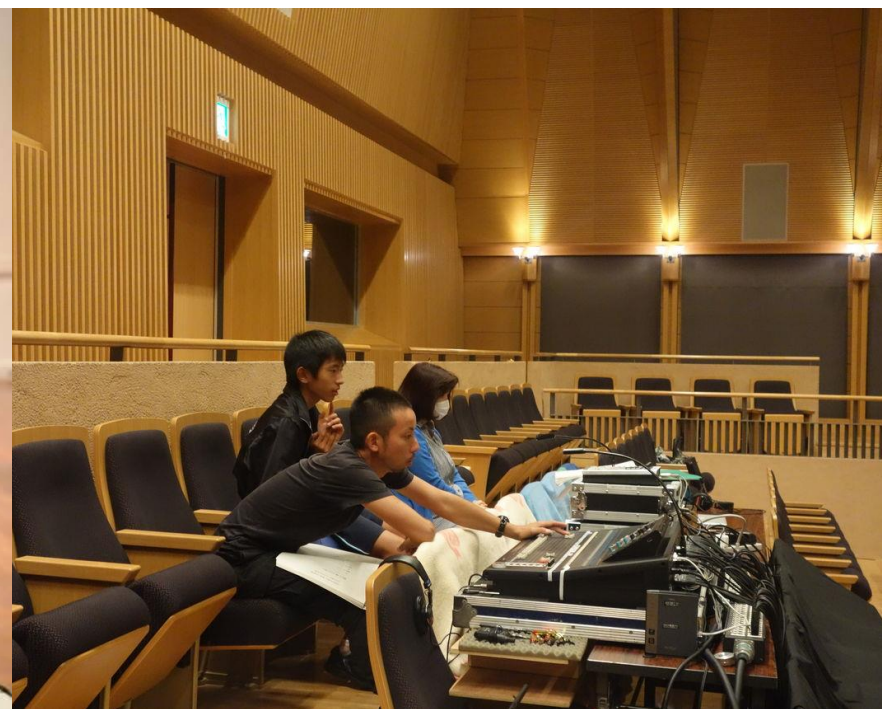
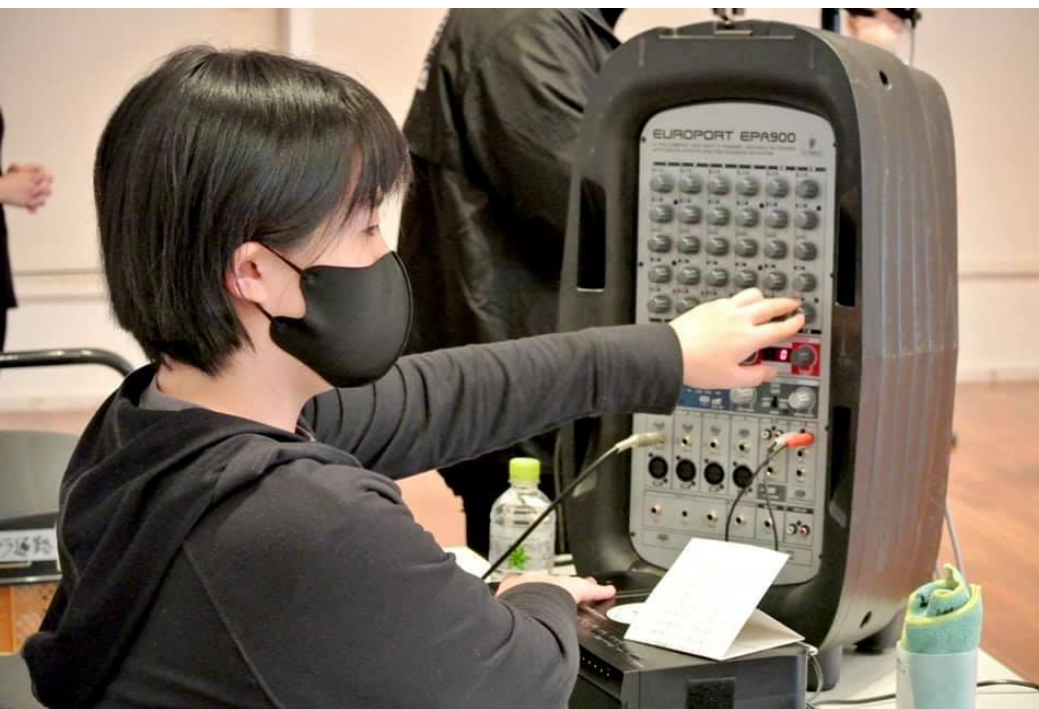


舞台上で使う道具・衣裳を作ります

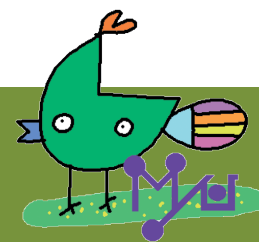


作品ができるまで⑦稽古を支える裏方

2022.
2.23
Myu

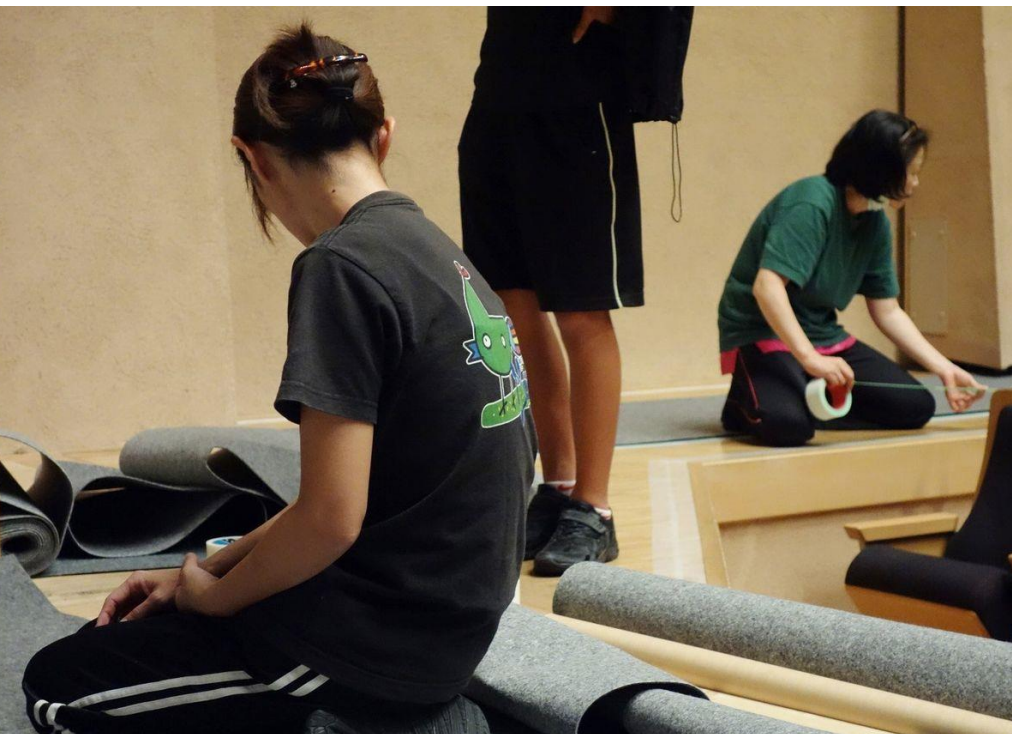


毎回の稽古の音出しもMyuファミリー

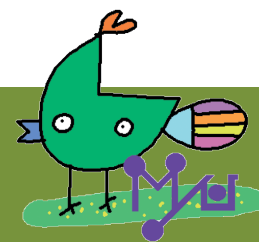


作品ができるまで⑧舞台仕込み

2022.
2.23
Myu



中学生以上のファミリーで総仕込み

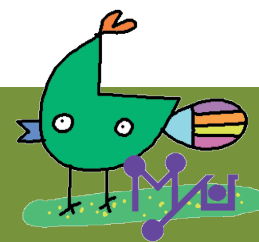


作品ができるまで⑨照明合わせ

2022.
2.23
Myu

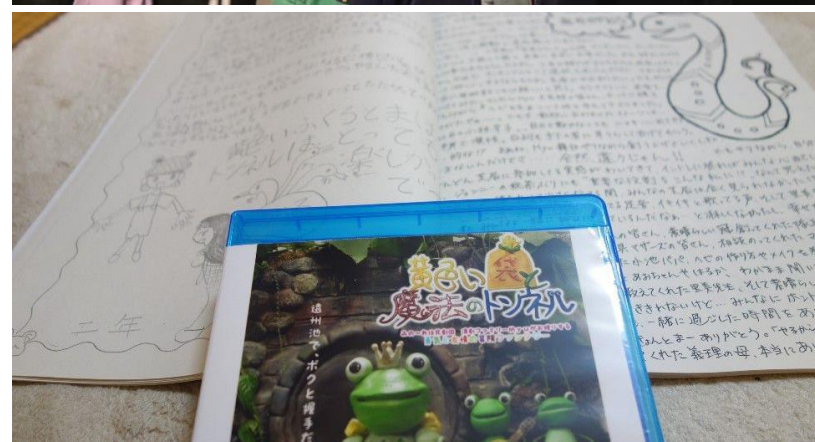


照明と合わせて動く稽古



作品ができるまで⑩そして本番

2022.
2.23
Myu



本番は衣裳替え、メイク。表方のお客さん対応

