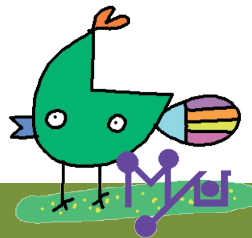


稽古に参加する前に

- ①稽古のときは、稽古用の靴を準備しよう!
- ②出演にかかわる小道具、衣装などのこと

稽古に参加する時は

- ①元気よく挨拶を!挨拶は「おはようございます」!(事務所にもね)
- ②出欠簿記入、出欠ボード確認、必ず!
- ③稽古場や小道具等の準備は全員協力で
- ④何事も10分前行動で
- ⑤急な欠席・遅刻は、必ず連絡を
- ⑥遅刻・早退は演出席スタッフに声掛けを
- ⑦休んだ稽古の変更点は自分から教わること
- ⑧配布物はおうちの方にも必ず見せること

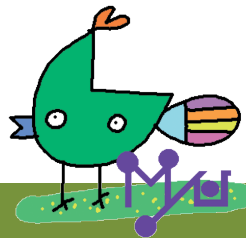


稽古場についての注意

- ①稽古後、必ず掃除をすること
- ②森のホールでは飲食できない

ご家族の皆様へ

- ①配布物を見てください
- ②ぜひ稽古見学してください(但し、私語厳禁でお願いします)
- ③連絡方法(終了予定の15分前を一緒に聞いてください/ホワイトボードに記載)
- ④必ず稽古場までの送迎を(駐車場で待っていると中の様子が分かりません)
- ⑤衣装、大道具、小道具、舞台美術等の製作協力をお願い
- ⑥本番が近づくと終了時間が押すことがあります



Myuのお約束③

2022.
2.23
Myu

参加費

■ キャスト

中学生以上の大人・・・2,000円／月

小学生・・・・・・・・・・・・・1,500円／月

■ アンサンブル

1人 3,000円(小学1年生以上)

■ スタッフ:無料

※参加費徴収は、Myu会計担当が月初めの稽古日に行います。
会費袋をお渡ししますので、忘れずにお支払い下さい。

保険料

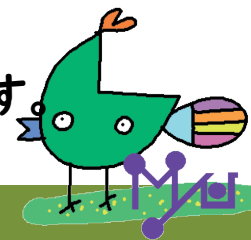
中学生以下・・・・・・・・800円

高校生以上・・・1,850円

65歳以上・・・1,200円

スタッフ・・・・・・・・・・・・・無料

※公演に係る準備や運営によるケガを補償する傷害保険です。



Myuのお約束④

2022.
2.23
Myu

参加費

■ キャスト

中学生以上の大人・・・2,000円／月

小学生・・・・・・・・・・1,500円／月

■ アンサンブル

1人 3,000円(小学1年生以上)

■ スタッフ:無料

※参加費徴収は、Myu会計担当が月初めの稽古日に行います。
会費袋をお渡ししますので、忘れずにお支払い下さい。

保険料

中学生以下・・・・800円

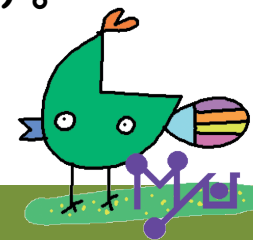
スタッフ・・・無料

高校生以上・・・1,850円

65歳以上・・・1,200円

※公演に係る準備や運営によるケガを補償する傷害保険です。

演劇ファミリーMyuでは活動時は十分に安全を確保して行いますが、万が一のことを考え、保険に加入いただいております。特段の事情が無い限りは加入していただきますが、不都合がある場合は、みの～れまでご相談ください。



Myuのお約束⑤

2022.
2.23
Myu

記録写真の活用をご了承ください

- ・稽古の様子等を撮影します。
- ・撮影した写真をMyuのホームページ、ブログ、SNS、チラシ等で活用します。

※写真掲載に関して特に不都合がある場合は事前にみの〜れ職員までお申し出下さい。



みの〜れ住民劇団「演劇ファミリーMyu（みゆう）」
@engeki.family.myu

フォローする

投稿する 写真 宣伝する プレビュー

ホーム ショップ 基本データ 写真 イベ:

投稿を作成

写真 ストーリーズを作成 ライブ動画



34 195 228
投稿 フォロワー フォロワー

演劇ファミリーMyu
ビジネスではない
茨城県小美玉市にある住民ミュージカル
"演劇ファミリーMyu"
10月15.16日に公演を予定しています🎭
#dance#sing#act#茨城県#小美... 続きを読む
instabio.cc/3022602g31Gn5
フォロワー: masaki__nakamoto,
aoi.hiroki、他 61人

フォロー中〜 メッセージ +

📖 🎬 📷

演劇ファミリーMyu
茨城県 小美玉市四季文化館みの〜れ住民劇団



プロフィール 動画 記事等掲載記事集 過去の公演 MYU'S VOICE

Search

【募集 2月23日祝 14:00〜説明会】みの〜れ20歳記念ミュージカル出演者募集

【終了】1月16日(日) 14:00-16:00 小美玉市四季文化館みの〜れ森のホール 脚本 演劇ファミリーMyu 演出 橋本陽博 演出補 野村 美木葉

By myu | 2022年1月31日 | 未分類 | Read more

【終了】1月16日(日) 14:00-16:00 小美玉市四季文化館みの〜れ森のホール 脚本 演劇ファミリーMyu 演出 橋本陽博 演出補 野村 美木葉